

System dla działających hoteli - zastępuje pracę recepcjonistki na popołudniowej lub nocnej zmianie
Koszt zainstalowania zwraca się po 2 - 3 miesiącach

Jak działa automatyczna recepcja ?

Recepcjonistka przed zakończeniem pracy wkłada do skrytek klucze lub karty do pokoi, które są przygotowane do wynajęcia.

Dla każdej skrytki programuje kod PIN, który również będzie otwierał drzwi budynku.

Jeżeli gość przez Internet zarezerwuje pokój wysyła kod mailem lub SMS-em.

Możliwe jest również zainstalowanie funkcji zdalnego dostępu.

Recepcjonistka może połączyć się z innego komputera lub telefonu komórkowego z komputerem recepcji aby:

- zablokować lub zmienić kod PIN albo zgubiony breloczek (kartę)
- sprawdzić czy gość przyjechał do hotelu, otworzył drzwi i skrytkę.

System jest przeznaczony dla hoteli w których są zamontowane:

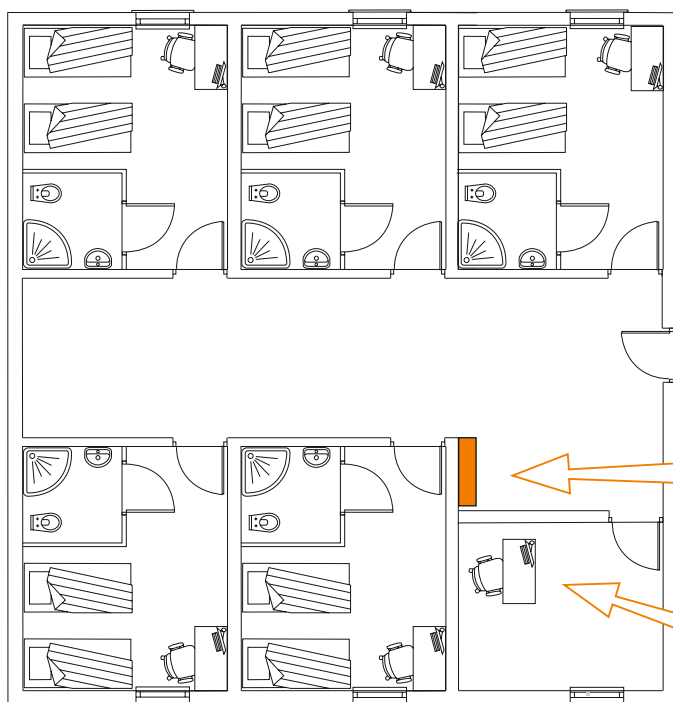
- zamki otwierane kluczem
- zamki na kartę - bateryjne zamontowane na skrzydle drzwi.

Nie trzeba układać kabli w budynku ani przerabiać drzwi do pokoi ponieważ skrytki są zamontowane tylko przy drzwiach wejściowych.

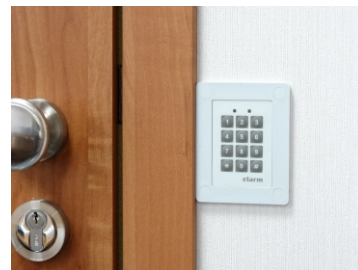
System może być zainstalowany w każdym hotelu - również takim, który ma np. 200 pokoi.

W 8 skrytkach są pozostawione klucze (karty) do pokoi przygotowanych do wynajęcia w godzinach nocnych lub popołudniowych w czasie gdy nie pracuje recepcja.

Klucze do wszystkich pokoi powinny mieć w takim hotelu dołączone breloczki aby goście mogli otwierać drzwi budynku gdy recepcja jest nieczynna.



przy drzwiach wejściowych jest zamontowana klawiatura z czytnikiem breloków, kart zbliżeniowych
drzwi powinny mieć zamontowany zamek otwierany elektrycznie lub zwoję (elektromagnes)



skrytki na klucze lub karty do zamków na baterie

program Hotel_S

pozwala ustalać kody PIN inne dla każdej rezerwacji

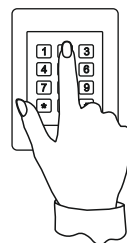
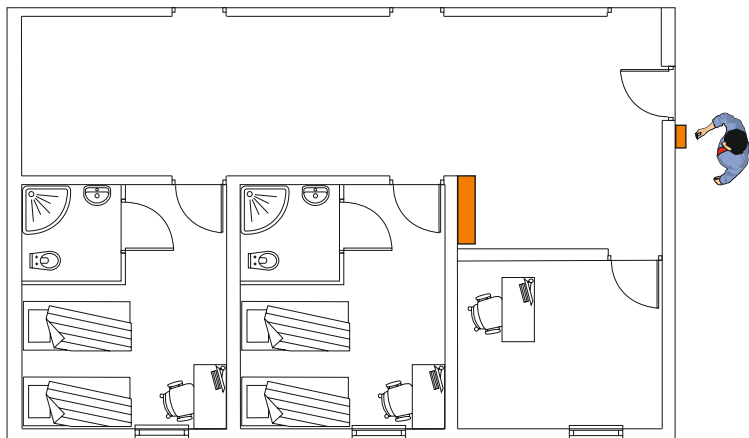


breloczki zbliżeniowe otwierają skrytkę i drzwi budynku

Uwaga:

Skrytki powinny być zainstalowane wewnątrz budynku. Jeżeli będą na zewnątrz, ktoś wyjmie klucz, otworzy drzwi i dokona kradzieży to ubezpieczyciel może odmówić wypłaty odszkodowania ponieważ nie będzie śladów włamania a drzwi zostały otwarte oryginalnym kluczem.

Gość przyjeżdża do hotelu - otwiera drzwi wejściowe budynku

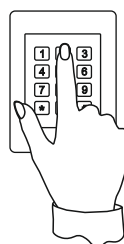
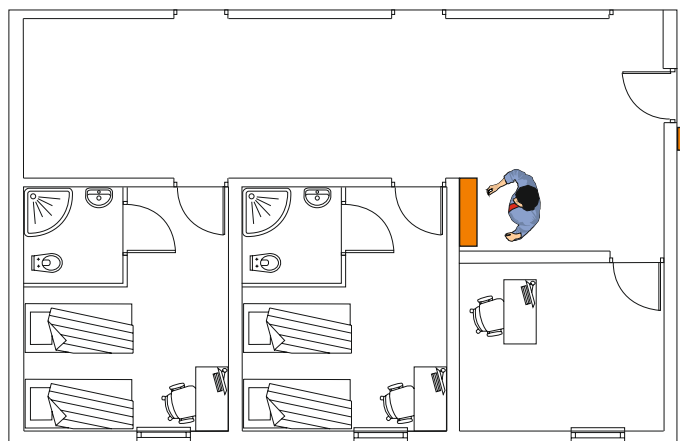


gość otwiera drzwi
otrzymanym kodem PIN

np. 8024 oraz znak #

w przypadku pomyłki należy
wcisnąć znak *

Pobiera ze skrytki klucz do wynajętego pokoju lub kartę zbliżeniową do zamka



ten sam kod PIN wciska
na klawiaturze ze skrytkami.

zapala się czerwona dioda
wskazująca skrytkę z której
należy pobrać klucz lub kartę
zbliżeniową do zamków na baterie

każdy PIN otwiera inną skrytkę



Pobyt w hotelu:

w czasie pobytu goście mogą otwierać
drzwi budynku zbliżeniem breloczka,
karty lub kodem PIN



Zakończenie pobytu:

gość powinien pozostawić klucz (kartę)
w pokoju lub skrytce

Z jakich elementów składa się system automatycznej recepcji

moduł ze skrytkami produkowany w 2 kolorach meblowym lub szarym

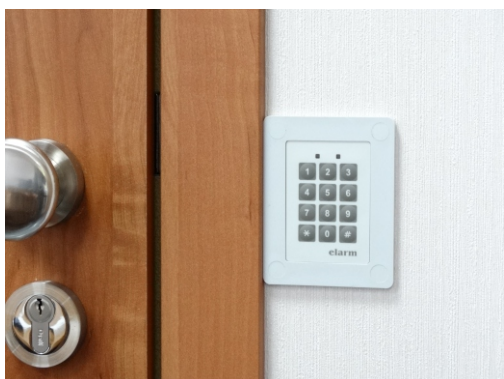


czytnik z klawiaturą do otwierania drzwi hotelu
2 wersje: podtynkowa lub natynkowa



Program Hotel_S

- programowanie kodów PIN:
- ważnych bezterminowo
 - ważnych w jednym dniu
- sporządzanie raportów:
- kto otwierał skrytkę
 - kto otwierał drzwi
- karty i breloki:
- blokowanie zgubionych
 - wpisywanie nowych



dodatkowe moduły

- 8 skrytek
- 5 skrytek lub 2 skrytki

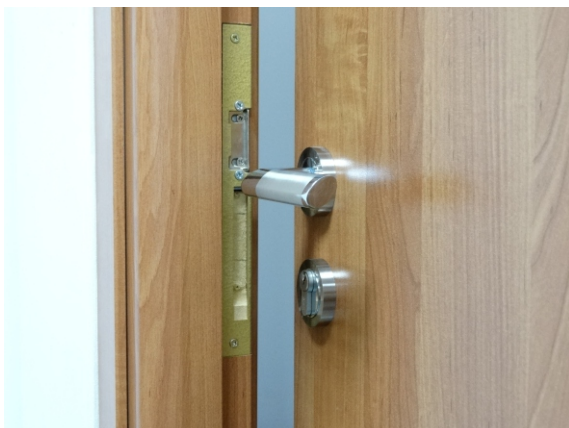


Jak zamontować



Zakupiony system dostarczamy wstępnie zmontowany (zdjęcie po lewej stronie)

Po podłączeniu zasilacza do gniazda 230V można otworzyć skrytki testowymi kodami PIN, kartami personelu i breloczkami.



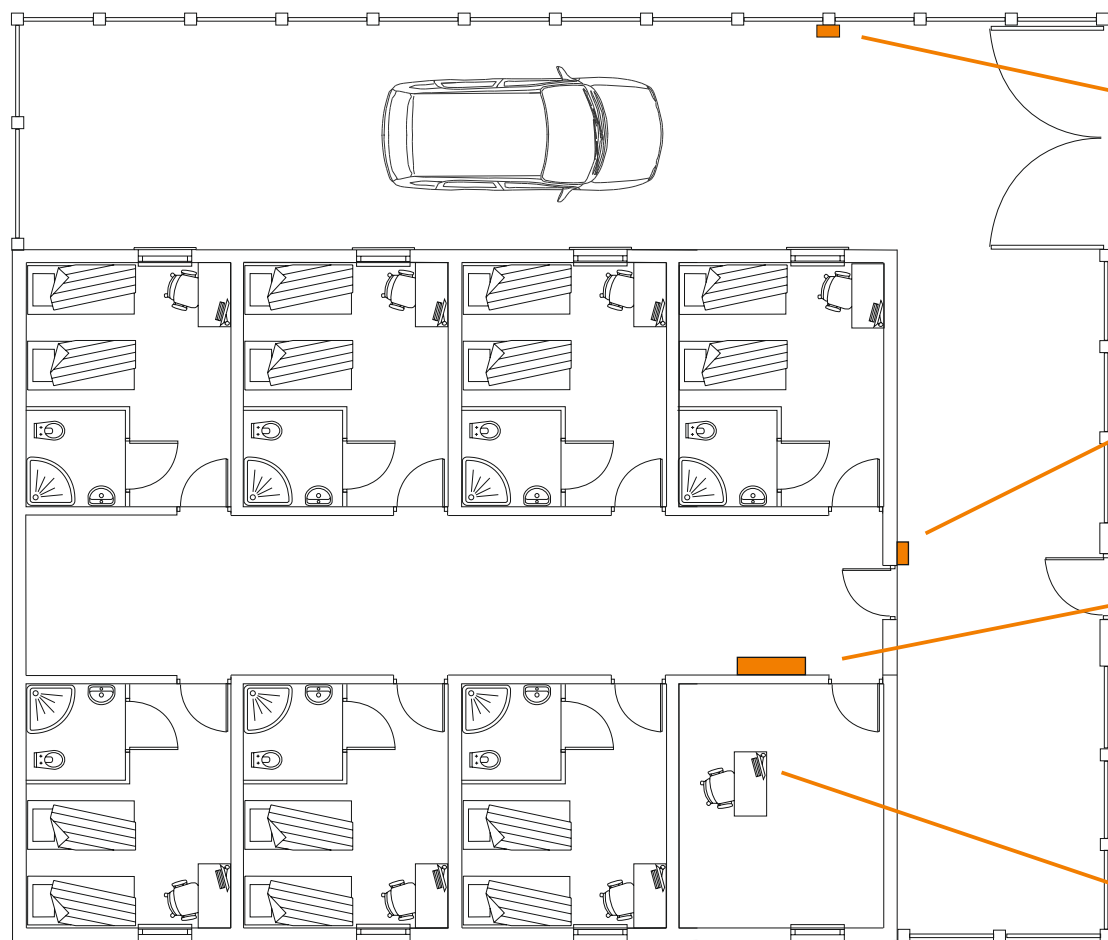
Montaż polega na:

- przymocowaniu do ściany
- zamontowaniu czytnika z klawiaturą
- podłączeniu do komputera lub sieci LAN

Drzwi od strony wewnętrznej powinny mieć zamontowaną klamkę (wyjście ewakuacyjne)

Jeżeli w hotelu są drzwi rozsuwane system można podłączyć do przycisku "otwórz drzwi"

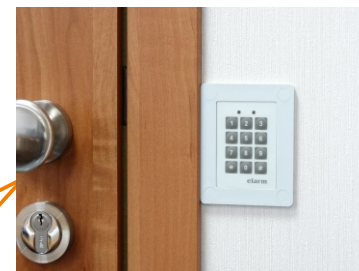
Pełna wersja systemu



otwieranie bramy brelokiem



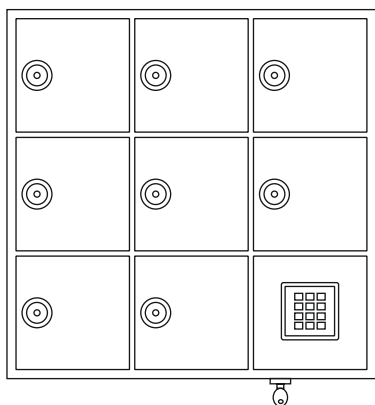
otwieranie drzwi kodem lub brelokiem



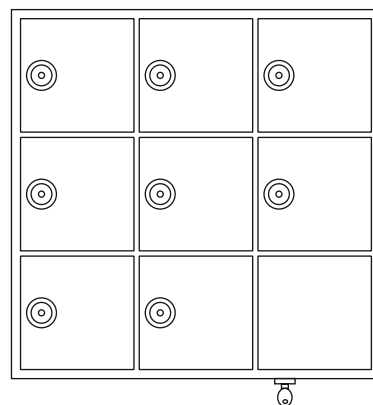
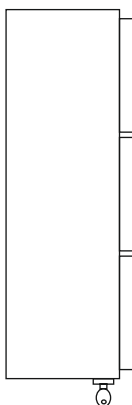
Depozytor



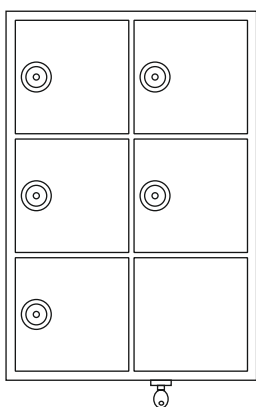
Program Hotel_S
pozwala ustalać kody PIN inne dla każdej rezerwacji



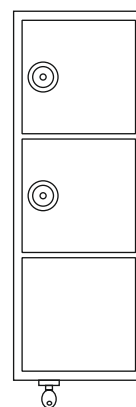
Depozytor_8 490 x 490 x 168



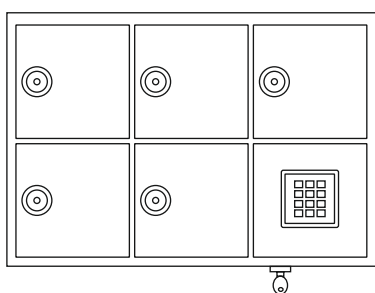
Moduł_X8 490 x 490 x 168



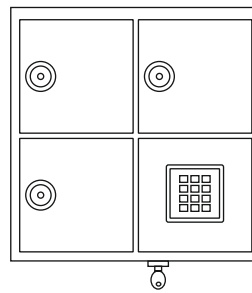
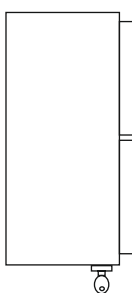
Depozytor_X5 490 x 330 x 168



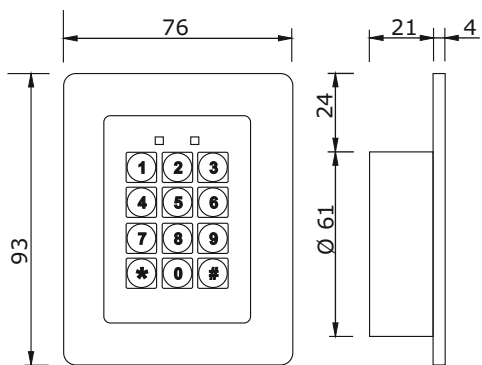
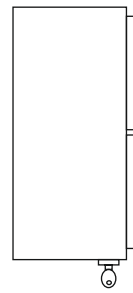
Depozytor_X2 490 x 196 x 168



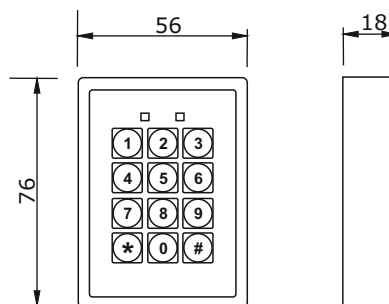
Depozytor_5 490 x 330 x 168



Depozytor_3 330 x 330 x 168



GS-280K



GS-270K



router TP-LINK

