

DS30-USB

**system kontroli dostępu na karty zbliżeniowe
opis programu - wersja 20100206**

PROGRAM



Instalowanie kontrolera DS-200

Proszę zainstalować i podłączyć do zasilania kontroler DS-200.

Razem z kontrolerem dostarczona została karta zbliżeniowa, która jest wpisana do pamięci i po zainstalowaniu kontrolera będzie otwierać drzwi.

Po zbliżeniu karty testowej, która była dołączona do kontrolera na czytniku powinna się zapalić czerwona dioda LED.

UWAGA! Karta nie będzie otwierać drzwi, podczas programowania, czyli w chwili podłączenia kabla USB do kontrolera. Aby karta mogła otwierać drzwi należy odłączyć kabel USB od urządzenia.

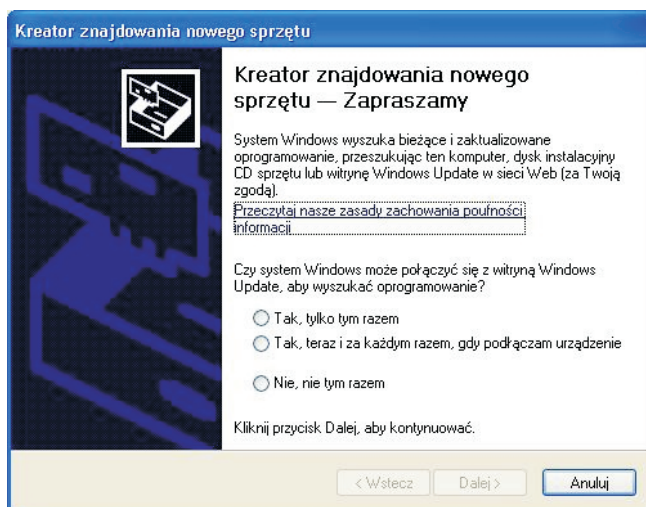
Instalowanie oprogramowania DS-30 USB

W celu zainstalowania oprogramowania należy włożyć płytę do napędu CD/DVD i postępować zgodnie z instrukcjami na ekranie.

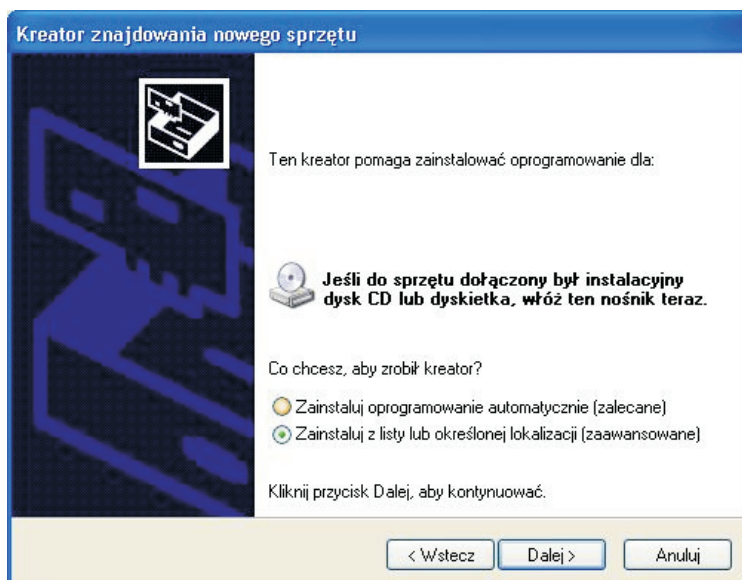
Podłączanie kontrolera DS-200 do komputera

Podczas pierwszego podłączenia kontrolera do komputera należy dograć sterowniki do obsługi urządzenia.

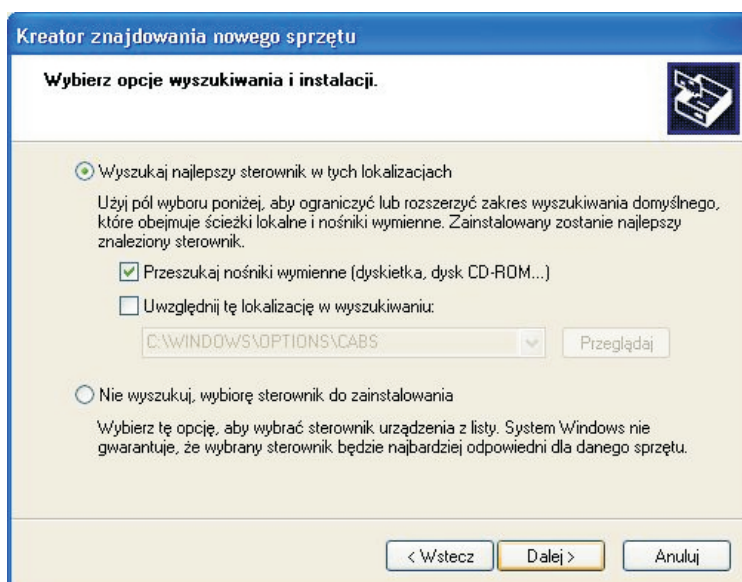
Należy podłączyć kontroler DS-200 do komputera poprzez port USB. Na pulpicie komputera, przy godzinie pojawi się komunikat „Znaleziono nowy sprzęt” i otworzy się kreator znajdowania nowego sprzętu.



Należy zaznaczyć opcję „Nie, nie tym razem” i nacisnąć przycisk Dalej.



Następnie należy zaznaczyć opcję „Zainstaluj z listy lub określonej lokalizacji (zaawansowane)” i nacisnąć przycisk Dalej.



W kolejnym oknie należy wybrać opcję „Wyszukaj najlepszy sterownik w tych lokalizacjach” oraz „Uwzględnij tę lokalizację w wyszukiwaniu”. Następnie należy nacisnąć klawisz Przeglądaj i wskazać plik o nazwie mchpcdc.inf, który znajduje się na płycie CD z programem DS-30 USB.

Po wykonaniu poprawnej instalacji komputer wyświetli komunikat „Urządzenie zostało prawidłowo zainstalowane i jest gotowe do użycia”.

UWAGA!! Niniejsza instalacja konfiguracji nowego sprzętu została opracowana w oparciu o system operacyjny Windows XP i może się różnić w zależności od posiadanego systemu operacyjnego.

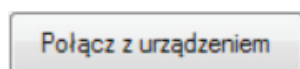
PROGRAM

Lp	Nazwisko
1	Kowalski Jan
2	Malinowski Krzysztof
3	Nowak Adam

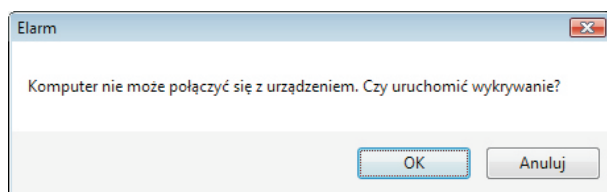
Połączenie kontrolera DS-200 z programem.

Proszę podłączyć kontroler do komputera. Jeśli podłączenie kontrolera wykonywane jest po raz pierwszy na danym komputerze, wówczas należy zainstalować sterowniki do obsługi portu USB. Instrukcja, jak to należy wykonać znajduje się na 2 stronie niniejszego dokumentu.

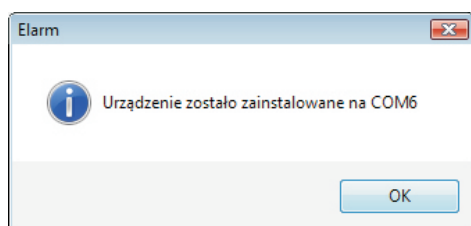
W celu połączenia się z kontrolerem należy nacisnąć klawisz „Połącz z urządzeniem”.

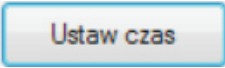
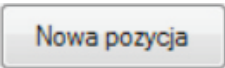

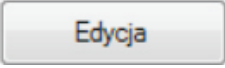
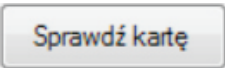
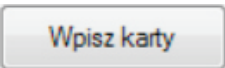
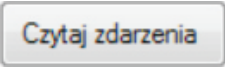
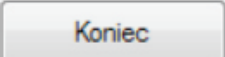


Jeśli pojawi się poniższy komunikat, należy nacisnąć klawisz OK..



Po poprawnym połączeniu się z urządzeniem, program wyświetli komunikat na którym porcie urządzenie zostało zainstalowane. Pod klawiszem Połącz z urządzeniem” wyświetlona zostanie nazwa urządzenia, jego aktualna data i godzina.



	Ustawienie czasu w kontrolerze, zgodnego z czasem w komputerze.
	Wpisanie karty dla nowego pracownika.
	Jeśli do komputera podłączony zostanie czytnik DS-4, przycisk zostanie uaktywniony. Należy umieścić kartę zbliżeniową na czytniku i nacisnąć klawisz czytaj. Numer karty zostanie automatycznie wpisany w powyższe pole.
	Edycja danych pracownika. Zmiana nazwiska/ numeru karty.
	Sprawdzenie czy karta została wpisana do urządzenia. Program porównuje bazę danych programu z pamięcią kontrolera.
	<p>Wcześniej przygotowany wykaz kart można wpisać do pamięci urządzenia.</p> <p>Jeśli instalacja zawiera więcej niż jeden kontroler DS-200 i do każdego z kontrolerów uprawnienia dostępu mają posiadać inne osoby, wówczas należy stworzyć kilka wykazów pracowników i kart.</p> <p>Plik z nazwiskami i numerami kart znajduje się w katalogu C:\Program Files\Elarm\DS-30\elarm.mdb. Plik należy skopiować do innego katalogu np. o nazwie Drzwi do serwerowni. Następnie należy uruchomić ponownie program. Program wyświetli komunikat „Brak dostępu do bazy danych” należy nacisnąć OK..Następnie na pytanie: „program nie może odnaleźć pliku bazy danych. Czy chcesz otworzyć nową bazę?” należy odpowiedzieć TAK. Należy ponownie uruchomić program i następnie należy utworzyć nowy wykaz pracowników z numerami kart. Operację można wykonać kilkakrotnie, w zależności od ilości kontrolerów.</p> <p>Aby wyświetlić wykaz do wcześniej stworzonego pomieszczenia, należy skopiować plik elarm.mdb do katalogu C:\Program Files\Elarm\DS-30\ i uruchomić program.</p>
	Opcja umożliwia odczytanie zdarzeń z pamięci kontrolera. Program musi być połączony z kontrolerem. Zdarzenia zapisywane są w pliku tekstowym na dysku komputera w miejscu zainstalowania programu. Domyślnie jest to katalog C:\Program Files\Elarm\DS30. Plik tekstowy nosi nazwę daty, w którym dniu został dokonany odczyt np. 20100528 to 28 maj 2010 rok.
	Zamykanie programu.