

## Konfiguracja

The screenshot shows the "Konfiguracja" (Configuration) window. At the top, there is a horizontal bar with several buttons: "Dodaj linię", "Usuń linię", "Ustaw czas", "Zmień IP", "Usuń zdarzenia starsze niż:", "Kopia bazy", and "Koniec" (highlighted with a blue border). Below this bar, there is a table with the following columns: "Linia", "Nazwa", "Stan", "Data", "Godzina", and "Urządzenie". The table is currently empty. To the right of the table, there is a text input field with the placeholder text "nazwa" in red. Below the input field, there are two buttons: "Zapisz" (in red) and "Anuluj".

proszę wcisnąć klawisz  
*Dodaj linię*

proszę wpisać adres IP oraz numer portu,  
które są na naklejce umieszczonej na płycie kontrolera

wpisać nazwę grupy 4 lub 8 przejść podłączonych do kontrolera

zatwierdzić klawiszem *Zapisz*

po kliknięciu w dodaną linię  
program wyświetli datę, godzinę  
oraz typ urządzenia

kontroler ma 3 pamięci: zdarzeń, kart i kodów PIN  
klawisze pozwalają na "wyczyszczenie" pamięci  
pamięci kart i PIN przechowują do 2000 zapisów

pamięć zdarzeń - 8000 zapisów  
Po odczytaniu komputer zapisuje zdarzenia  
na dysku komputera i "czyści" pamięć zdarzeń

zapisywanie wprowadzonych ustawień

początek i koniec  
doby hotelowej  
kod PIN w pierwszym  
i ostatnim dniu pobytu  
będzie działał od i do  
godziny

ile sekund ma działać  
elektrozaczep  
otwierający drzwi

kontroler DS-2440 ma 4 wejścia oznaczone L0..L3  
do których są podłączone sterowniki z klawiaturą

nazwy przejść lub numery pokoi  
jeżeli nie jest podana nazwa - do tego wejścia nie jest  
podłączony sterownik z klawiaturą

rodzaje przejść

- 0 - przejście dla wszystkich gości  
np. wejście do budynku - wjazd na parking
- 1 - pokój hotelowy w tym samym czasie  
dopuszczalna jest tylko jedna rezerwacja  
gość wynajmuje cały pokój
- 2 do 8 hostel - wynajmowanie łóżka w pokoju  
wielooosobowym  
proszę wpisać ilość miejsc w każdym pokoju

po kliknięciu w dodaną linię  
program wyświetli datę, godzinę  
oraz typ urządzenia

Dodaj linię   Usun linię   Ustaw czas   Zmień IP   192.168.0.107   Usun zdarzenia starsze niz:   Kopia bazy   Koniec  
 1007   adres IP   25.09.2016

Linia	Nazwa	Stan	Data	Godzina	Urządzenie
0	Parter	OK	2016-09-25	13:10	DS-2400

Parter   nazwa   Zapisz   Anuluj  
 E1000000-003816091777  
 doba od godz 14   doba do godz 13   czas otwarcia 3

	przejście	rodzaj	temperatura	alarm
L0	wejście	0		
L1	pokój 1	1	<input type="checkbox"/>	<input type="checkbox"/>
L2	pokój 2	1	<input type="checkbox"/>	<input type="checkbox"/>
L3	pokój 3	1	<input type="checkbox"/>	<input type="checkbox"/>
L4	pokój 4	1	<input type="checkbox"/>	<input type="checkbox"/>
L5	pokój 5	1	<input type="checkbox"/>	<input type="checkbox"/>
L6	pokój 6	1	<input type="checkbox"/>	<input type="checkbox"/>
L7			<input type="checkbox"/>	<input type="checkbox"/>

Kasuj zdarzenia   Kasuj karty   Kasuj PIN

kontroler ma 3 pamięci: zdarzeń, kart i kodów PIN  
klawisze pozwalają na "wyczyszczenie" pamięci  
pamięci kart i PIN przechowują do 2000 zapisów

pamięć zdarzeń - 8000 zapisów  
Po odczytaniu komputer zapisuje zdarzenia  
na dysku komputera i "czyści" pamięć zdarzeń

zapisywanie wprowadzonych ustawień

Dodaj linię   Usun linię   Ustaw czas   Zmień IP   192.168.0.107   Usun zdarzenia starsze niz:   Kopia bazy   Koniec  
 1007   adres IP   25.09.2016

Linia	Nazwa	Stan	Data	Godzina	Urządzenie
0	Parter	OK	2016-09-25	13:15	DS-2400

Parter   nazwa   Zapisz   Anuluj  
 E1000000-003816091777  
 doba od godz 14   doba do godz 13   czas otwarcia 3

	przejście	rodzaj	temperatura	alarm
L0	wejście	0		
L1	pokój 1	1	<input checked="" type="checkbox"/>	<input checked="" type="checkbox"/>
L2	pokój 2	1	<input checked="" type="checkbox"/>	<input checked="" type="checkbox"/>
L3	pokój 3	1	<input checked="" type="checkbox"/>	<input checked="" type="checkbox"/>
L4	pokój 4	1	<input type="checkbox"/>	<input type="checkbox"/>
L5	pokój 5	1	<input type="checkbox"/>	<input type="checkbox"/>
L6	pokój 6	1	<input type="checkbox"/>	<input type="checkbox"/>
L7	pokój 7	8	<input type="checkbox"/>	<input type="checkbox"/>

Kasuj zdarzenia   Kasuj karty   Kasuj PIN

początek i koniec  
doby hotelowej  
kod PIN w pierwszym  
i ostatnim dniu pobytu  
będzie działał od i do  
godziny

ile sekund ma działać  
elektrozaczep  
otwierający drzwi

zamontowane czujki  
alarmowe

zamontowane  
elektryczne zawory  
na grzejnikach

kontroler DS-2400 ma 8 wejść oznaczonych L0..L7  
do których są podłączone sterowniki z klawiaturą

nazwy przejść lub numery pokoi  
jeżeli nie jest podana nazwa - do tego wejścia nie jest  
podłączony sterownik z klawiaturą

rodzaje przejść

- 0 - przejście dla wszystkich gości  
np. wejście do budynku - wjazd na parking
- 1 - pokój hotelowy w tym samym czasie  
dopuszczalna jest tylko jedna rezerwacja  
gość wynajmuje cały pokój
- 2 do 8 hostel - wynajmowanie łóżka w pokoju  
wielooosobowym  
proszę wpisać ilość miejsc w każdym pokoju

## Nowa karta

proszę wpisać numer, który jest wydrukowany na karcie, nazwisko osoby lub numer pokoju i nacisnąć klawisz *Zapisz*

Nowa karta

Zmiana

numer

nazwa

Zapisz

Zrezygnuj

Koniec

Ustawianie czasu

Wpisz kartę

Sprawdź kartę

Usuń kartę

Wyczyść

Lp	Numer	Nazwa	wejście
1	0069CF30	Anna Nowak	pokój 1
2	008309D5	pokój 1	pokój 2
3	3689EB7C	pokój 2	pokój 8
4	24583790	pokój 8	

## Zmiana

proszę kliknąć kartę, której dane chcemy zmienić wpisać numer, który jest wydrukowany na karcie, nazwisko osoby lub numer pokoju i nacisnąć klawisz *Zapisz*

Nowa karta

Zmiana

numer

nazwa

Zapisz

Zrezygnuj

Koniec

Ustawianie czasu

Wpisz kartę

Sprawdź kartę

Usuń kartę

Wyczyść

Lp	Numer	Nazwa	wejście
1	0069CF30	Anna Nowak	pokój 1
2	008309D5	pokój 1	pokój 2
3	3689EB7C	pokój 2	pokój 8
4	24583790	pokój 8	

**Karta została wpisana tylko do bazy w komputerze - nie otwiera żadnego przejścia**

proszę zaznaczyć kartę oraz przejście

Nowa karta

Zmiana

numer

0069CF30

nazwa

Anna Nowak

Zapisz

Zrezygnuj

Koniec

Ustawianie czasu

Wpisz kartę

Sprawdź kartę

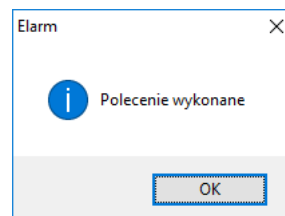
Usuń kartę

Wyczyść

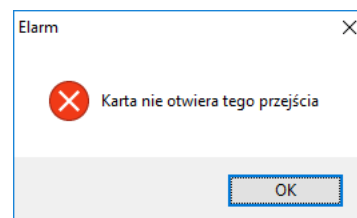
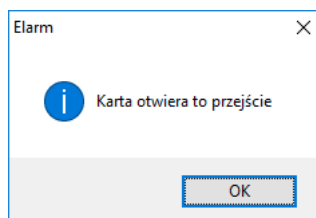
Lp	Numer	Nazwa	wejście
1	0069CF30	Anna Nowak	pokój 1
2	008309D5	pokój 1	pokój 2
3	3689EB7C	pokój 2	pokój 8
4	24583790	pokój 8	

**Wpisz kartę** - po wciśnięciu klawisza numer karty zostanie wpisany do pamięci kontrolera i karta otworzy przejście

Program wyświetli komunikat: *Polecenie wykonane*



**Sprawdź kartę** - po wciśnięciu klawisza program wyświetli jeden z komunikatów:



**Usuń kartę** - po wciśnięciu klawisza program usunie numer karty z pamięci kontrolera

Karta nie zostanie usunięta z bazy programu - wciskając klawisz *Wpisz kartę* możemy ją ponownie wpisać do pamięci kontrolera

po wciśnięciu klawisza program odczyta dane zapisane w pamięci kontrolerów  
dane zostaną zapisane na dysku komputera - pamięć zdarzeń kontrolera zostanie wyczyszczona

Odczytaj zdarzenia

Koniec

Od dnia 25.09.2016

Do dnia 25.09.2016

Szukaj

Lp	Data	Godzina	Opis zdarzenia
1	2016-09-25	12:20	wejście - otwarte kartą 0069CF30
2	2016-09-25	12:21	pokój 3 - otwarte kartą 0069CF30
3	2016-09-25	12:21	wejście - otwarte kodem PIN 2345
4	2016-09-25	12:22	pokój 3 - otwarte kodem PIN 5678
5	2016-09-25	14:00	pokój 1 - otwarte kartą 0069CF30

po wciśnięciu klawisza program  
wyświetli raport

proszę ustawić od jakiego dnia ma być zrobiona rezerwacja

Rezerwacje		Stałe kody PIN		Temperatura - pokój wolny		Koniec	
wejście		25.09.2016				Ustawianie czasu	
pokój 1							
pokój 2							
pokój 8							

numer rezerwacji - PIN		proszę wpisać ilość dni		PIN aktywny od:		PIN aktywny do:		Zapisz rezerwację
nazwisko - firma								Usuń rezerwację
dokument						NIP		Wpisz PIN
kod		miasto						Sprawdź PIN
adres								Usuń PIN
telefon		e-mail						

kliknąć pokój który ma być zarezerwowany

Rezerwacje		Stałe kody PIN		Temperatura - pokój wolny		Koniec	
wejście		25.09.2016				Ustawianie czasu	
pokój 1							
pokój 2							
pokój 8							

numer rezerwacji - PIN		proszę wpisać ilość dni		PIN aktywny od:		PIN aktywny do:		Zapisz rezerwację
nazwisko - firma								Usuń rezerwację
dokument						NIP		Wpisz PIN
kod		miasto						Sprawdź PIN
adres								Usuń PIN
telefon		e-mail						

kliknąć pierwszy dzień rezerwacji

Rezerwacje      Stałe kody PIN      Temperatura - pokój wolny      Koniec

wejście	
pokój 1	2016-09-25 91403
pokój 2	2016-09-26 2
pokój 8	2016-09-27 1
	2016-09-28
	2016-09-29
	2016-09-30
	2016-10-01
	2016-10-02
	2016-10-03
	2016-10-04
	2016-10-05
	2016-10-06
	2016-10-07
	2016-10-08
	2016-10-09
	2016-10-10
	2016-10-11
	2016-10-12
	2016-10-13
	2016-10-14

25.09.2016

9140      3      2016-09-25      14      2016-09-28      13

numer rezerwacji - PIN      proszę wpisać ilość dni      PIN aktywny od:      PIN aktywny do:

nazwisko      firma      Jan Nowak

dokument      DO 40495867368      NIP      495-937-93-77

kod      93-160      miasto      Łódź

adres      Mochnackiego 34

telefon      e-mail

Zapisz rezerwację

Usuń rezerwację

Wpisz PIN

Sprawdź PIN

Usuń PIN

na ile dni jest robiona rezerwacja

dane gościa

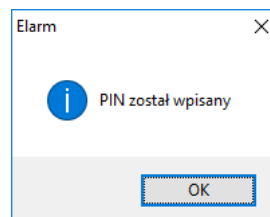
program wygenerował kod PIN dla tej rezerwacji

zapisanie rezerwacji

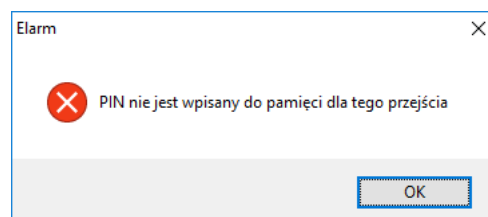
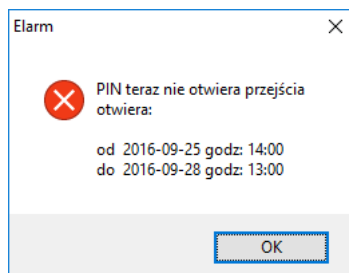
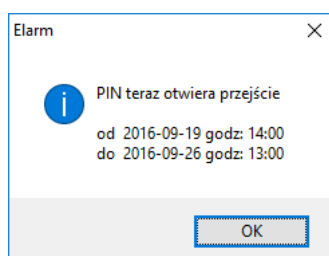
po zapisaniu rezerwacji i ponownym kliknięciu w 1 dzień rezerwacji aktywne są klawisze *Wpisz PIN*, *Sprawdź PIN*, *Usuń PIN*

The screenshot shows the 'Rezerwacje' (Reservations) tab in the Elarm system. It displays a calendar for September 2016. A reservation for room 1 is shown for the period 2016-09-25 to 2016-09-28 with PIN 91403. The interface includes fields for reservation number, PIN, and dates, as well as buttons for saving, deleting, and entering PIN.

Po naciśnięciu klawisza *Wpisz PIN* program wpisze go do pamięci kontrolera



Po wciśnięciu klawisza *Sprawdź PIN* pojawi się jeden z komunikatów:



Rezerwacje		Stałe kody PIN		Temperatura - pokój wolny		Koniec
<b>wejście</b>	<input type="text" value="25.09.2016"/>					<input type="button" value="Ustawianie czasu"/>
pokój 1						
pokój 2						
pokój 8						
<input type="text" value="9140"/>	<input type="text" value="3"/>	<input type="text" value="2016-09-25"/>	<input type="text" value="14"/>	<input type="text" value="2016-09-28"/>	<input type="text" value="13"/>	<input type="button" value="Zapisz rezerwację"/>
numer rezerwacji - PIN		proszę wpisać ilość dni		PIN aktywny od:		PIN aktywny do:
nazwisko - firma	<input type="text" value="Jan Nowak"/>					<input type="button" value="Usuń rezerwację"/>
dokument	<input type="text" value="DO 40495867368"/>		NIP	<input type="text" value="495-937-93-77"/>		<input type="button" value="Wpisz PIN"/>
kod	<input type="text" value="93-160"/>	miasto	<input type="text" value="Łódź"/>			<input type="button" value="Sprawdź PIN"/>
adres	<input type="text" value="Mochackiego 34"/>					<input type="button" value="Usuń PIN"/>
telefon	<input type="text"/>	e-mail	<input type="text"/>			

Rezerwacje

Stale kody PIN

Temperatura - pokój wolny

Koniec

wejście

0749

10

2016-09-22

14

2016-10-02

13

numer rezerwacji - PIN

proszę wpisać ilość dni

PIN aktywny od:

PIN aktywny do:

nazwisko - firma

Zbigniew Nowak

dokument

DO 303875766

NIP

kod

93-160

miasto

Warszawa

adres

ul.Marszałkowska 121

telefon

605 345 121

e-mail

Ustawianie czasu

22.09.2016

2016-09-22	074910							
2016-09-23	9							
2016-09-24	8			70187				
2016-09-25	7			6				
2016-09-26	6	474513		5				
2016-09-27	5	12		4				
2016-09-28	4	11		3				
2016-09-29	3	10		2				
2016-09-30	2	9	07524	1				
2016-10-01	1	8	3					
2016-10-02	7	2						
2016-10-03		6	1					
2016-10-04		5						
2016-10-05		4						
2016-10-06		3						
2016-10-07		2						
2016-10-08		1						
2016-10-09								
2016-10-10								
2016-10-11								

Zapisz rezerwację

Usuń rezerwację

Wpisz PIN

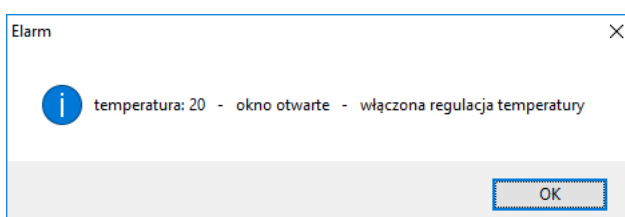
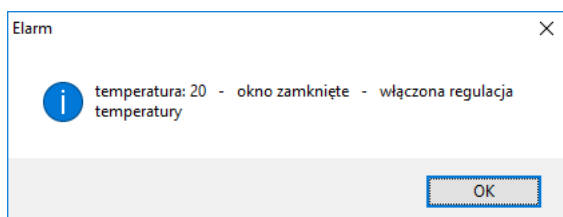
Sprawdź PIN

Usuń PIN

Po zaznaczeniu pokoju i naciśnięciu przycisku Temperatura w pokoju program połączy się z zainstalowanym w pokoju kontrolerem, odczyta aktualną temperaturę, sprawdzi czy są zamknięte okna oraz czy jest włączona regulacja temperatury

Rezerwacje	Stałe kody PIN	Temperatura - pokój wolny	Koniec													
<table border="1"><tr><td>pokój 1</td><td></td></tr><tr><td>pokój 2</td><td></td></tr><tr><td>pokój 3</td><td></td></tr><tr><td>pokój 4</td><td></td></tr><tr><td>pokój 5</td><td></td></tr><tr><td>pokój 6</td><td></td></tr><tr><td>pokój 7</td><td></td></tr></table>	pokój 1		pokój 2		pokój 3		pokój 4		pokój 5		pokój 6		pokój 7		<div>Temperatura w pokoju</div> <div>25.09.2016</div> <div>Wpisz wolny</div> <div>Sprawdź wolny</div> <div>Usuń wolny</div> <div>temperatura: 20 - okno otwarte - włączona regulacja temperatury</div>	<div>Koniec</div> <div>Ustawianie czasu</div> <div></div>
pokój 1																
pokój 2																
pokój 3																
pokój 4																
pokój 5																
pokój 6																
pokój 7																

Komunikaty wyświetlane przez program



Stałe kody PIN - ważne bezterminowo

Rezerwacje		Stałe kody PIN	Temperatura - pokój wolny	Koniec
Nazwa	PIN			Ustawianie czasu
wejście	2345	<input type="text"/>		<input type="text"/>
pokój 1	3456			
pokój 2	4567			
pokój 8	5678			
		<input type="button" value="Wpisz"/>		
		<input type="button" value="Sprawdź"/>		
		<input type="button" value="Usuń"/>		

Uruchomienie funkcji "pokój wolny"

Automatyka ograniczy ogrzewanie pokoju i będzie utrzymywała temperaturę 10 °C

Np. Jeżeli wprowadzimy funkcję pokój wolny do dnia 1.10.2016 to funkcja ta przestanie działać o północy 1.10.2016 aby pokój zdążył się nagrzać przed przyjazdem gościa.

Rezerwacje	Stałe kody PIN	Temperatura - pokój wolny	Koniec																																																															
<table border="1"><tr><td>pokój 1</td><td></td></tr><tr><td>pokój 2</td><td></td></tr><tr><td>pokój 3</td><td></td></tr><tr><td>pokój 4</td><td></td></tr><tr><td>pokój 5</td><td></td></tr><tr><td>pokój 6</td><td></td></tr><tr><td>pokój 7</td><td></td></tr></table>	pokój 1		pokój 2		pokój 3		pokój 4		pokój 5		pokój 6		pokój 7		<div>Temperatura w pokoju</div> <div></div>	<div>01.10.2016</div> <div>październik 2016</div> <table border="1"><thead><tr><th>pon.</th><th>wt.</th><th>śr.</th><th>czw.</th><th>pt.</th><th>sob.</th><th>niedz.</th></tr></thead><tbody><tr><td>26</td><td>27</td><td>28</td><td>29</td><td>30</td><td>1</td><td>2</td></tr><tr><td>3</td><td>4</td><td>5</td><td>6</td><td>7</td><td>8</td><td>9</td></tr><tr><td>10</td><td>11</td><td>12</td><td>13</td><td>14</td><td>15</td><td>16</td></tr><tr><td>17</td><td>18</td><td>19</td><td>20</td><td>21</td><td>22</td><td>23</td></tr><tr><td>24</td><td>25</td><td>26</td><td>27</td><td>28</td><td>29</td><td>30</td></tr><tr><td>31</td><td>1</td><td>2</td><td>3</td><td>4</td><td>5</td><td>6</td></tr></tbody></table> <div>Dzisiaj: 25.09.2016</div>	pon.	wt.	śr.	czw.	pt.	sob.	niedz.	26	27	28	29	30	1	2	3	4	5	6	7	8	9	10	11	12	13	14	15	16	17	18	19	20	21	22	23	24	25	26	27	28	29	30	31	1	2	3	4	5	6	<div>Koniec</div> <div>Ustawianie czasu</div> <div></div>
pokój 1																																																																		
pokój 2																																																																		
pokój 3																																																																		
pokój 4																																																																		
pokój 5																																																																		
pokój 6																																																																		
pokój 7																																																																		
pon.	wt.	śr.	czw.	pt.	sob.	niedz.																																																												
26	27	28	29	30	1	2																																																												
3	4	5	6	7	8	9																																																												
10	11	12	13	14	15	16																																																												
17	18	19	20	21	22	23																																																												
24	25	26	27	28	29	30																																																												
31	1	2	3	4	5	6																																																												

Sprawdzenie do kiedy pokój jest wolny.

Rezerwacje	Stałe kody PIN	Temperatura - pokój wolny	Koniec														
<table border="1"><tr><td>pokój 1</td><td></td></tr><tr><td>pokój 2</td><td></td></tr><tr><td>pokój 3</td><td></td></tr><tr><td>pokój 4</td><td></td></tr><tr><td>pokój 5</td><td></td></tr><tr><td>pokój 6</td><td></td></tr><tr><td>pokój 7</td><td></td></tr></table>	pokój 1		pokój 2		pokój 3		pokój 4		pokój 5		pokój 6		pokój 7		<div>Temperatura w pokoju</div> <div>25.09.2016</div>	<div>Wpisz wolny</div> <div>Sprawdź wolny</div> <div>Usuń wolny</div> <div>pokój wolny do: 2016-10-01</div>	<div>Koniec</div> <div>Ustawianie czasu</div> <div></div>
pokój 1																	
pokój 2																	
pokój 3																	
pokój 4																	
pokój 5																	
pokój 6																	
pokój 7																	

Elarm

pokój wolny do: 2016-10-01

OK